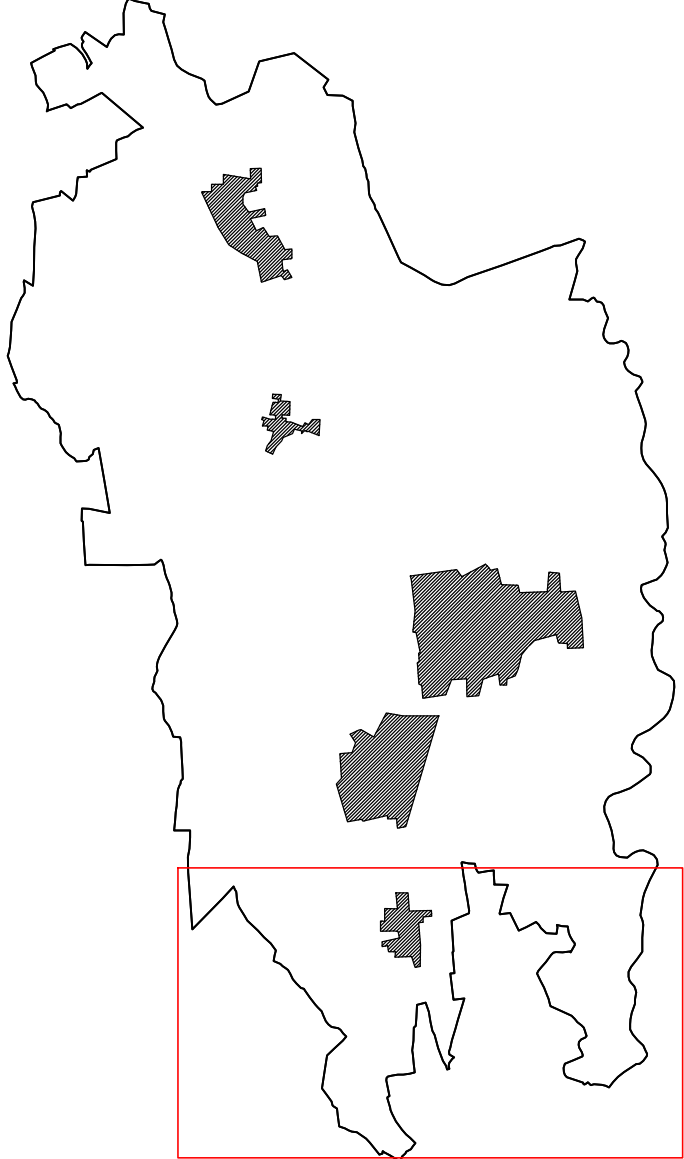


- LEGENDA**
- INCENDIO BOSCHIVO CON COINVOLGIMENTO DI SOLE AREE BOSCADE
  - INCENDIO BOSCHIVO CON COINVOLGIMENTO DI AREE URBANIZZATE
  - INCENDIO BOSCHIVO CON COINVOLGIMENTO DI INFRASTRUTTURE

**COMUNE DI SONCINO**  
(Provincia di Cremona)  
(Regione Lombardia)

**PIANO DI EMERGENZA COMUNALE**

**RISCHIO INCENDIO BOSCHIVO**  
**CARTA 1/b.4**  
SCALA 1:5000



Data ultimo aggiornamento: 24/12/2021  
Tecnico incaricato: Dott. Ing. Lorenzo Nicolini  
Iscritto all'Ordine degli ingegneri della Provincia di Lodi n° 117  
Via Ugo Bassi, 2 26845 Codogno LO

